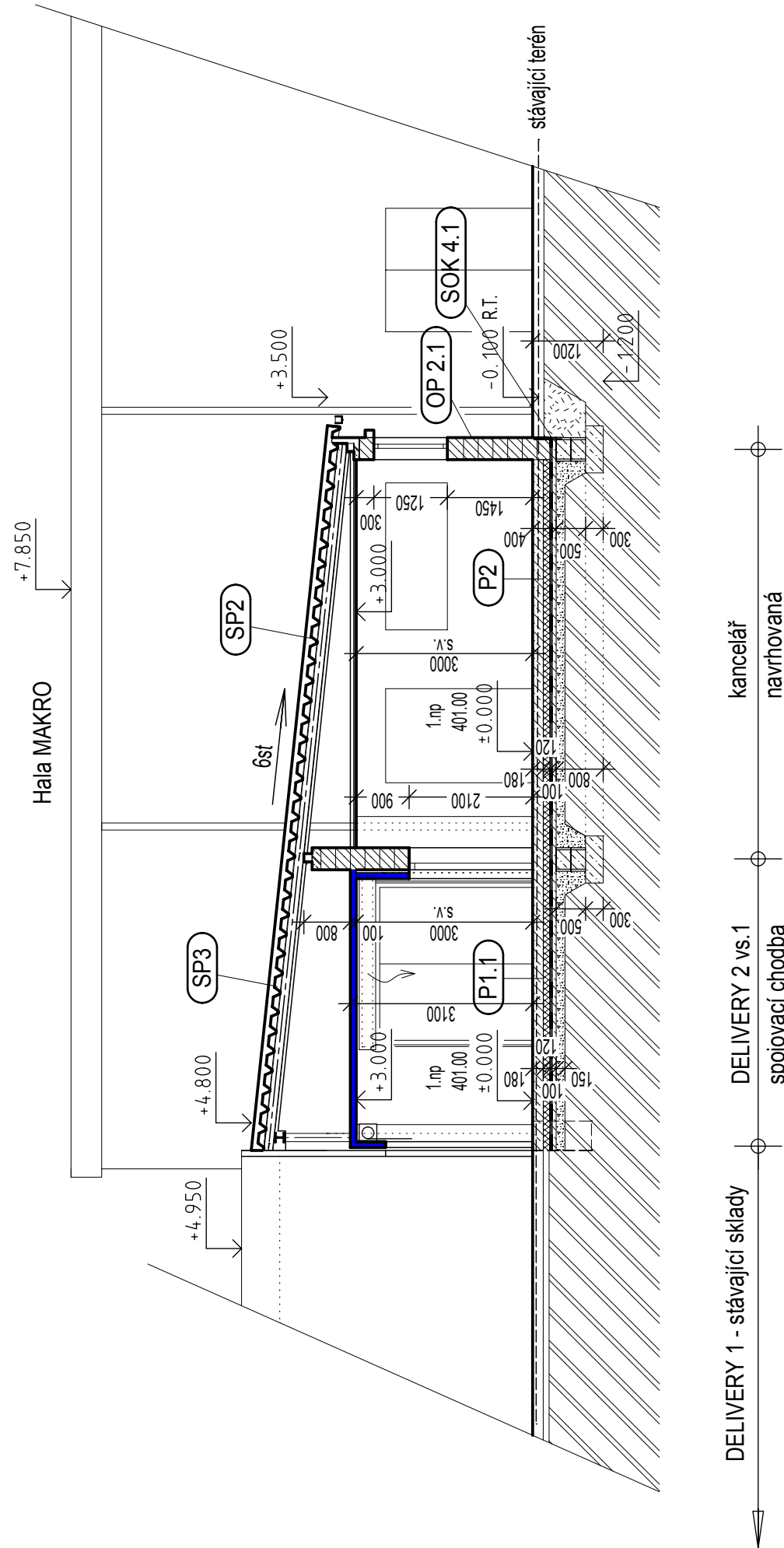
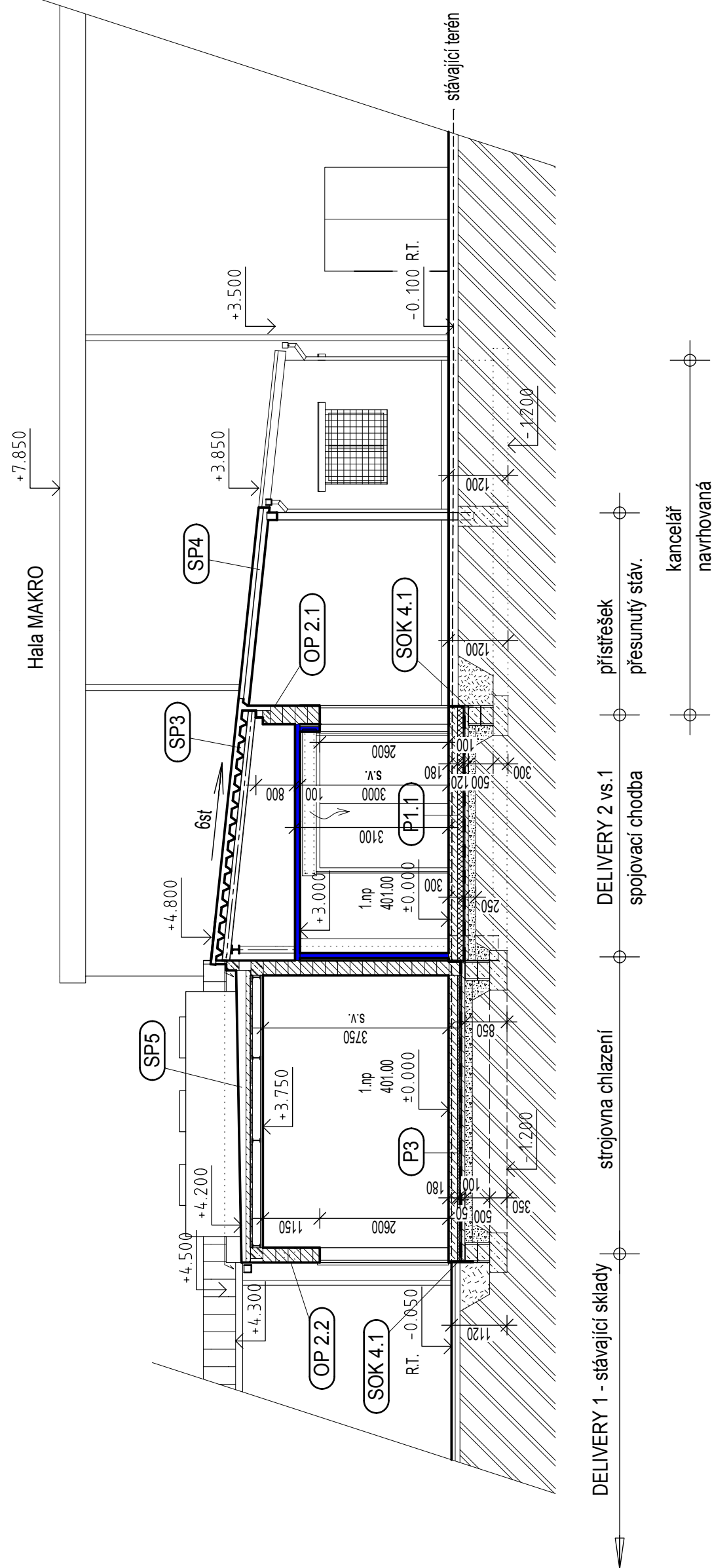



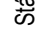
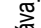
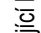
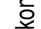
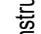
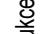




ŘEZ D-D



ŘEZ E-E



LEGENDA:

	Slávající konstrukce
	Fasádní panel PUR
	Kingspan KS 1000 - TF
	Plášť chladicího boxu PUR 120mm
	Izolace manipulačního prostoru PUR 100mm
	Beton / beton s výstuží
	Zdivo YTONG 150/300mm
	Hluňená zemina
	Nasypaná zemina
	Slávající zemina
	Teplená izolace - Extrudovaný polystyrén XPS 200 S

SP 2 / kancelář

- hydroizolace PVC **A** / ALKORPLAN součástí panelu Kingspan /
- sendvičový tepelně izolační kompletovaný panel KINGSPAN /
- **IPN - PIR - XDIA** 100 x 108 mm / - REI 30 DP3
- nosná konstrukce z ocelových nosníků, opláštěno SDK fire 15 mm
- kazetový minerální podhledový podhled 60 x 60 cm

cr

- SP 3** / spojovací chodba /
- hydroizolace PVC A / ALKORPLAN součástí panelu Kingspan /
- sendvičový tepelně izolační kompenzovaný panel KINGSSPAN
/ IPN - PIR - XDA 100 + 106 mm / - REI 30 DP3
- nosná konstrukce z ocelových nosníků, opatřená SDK fire 15 mm
- podvěšený chladičský sendvičový panel PUR tl. 100 mm

R H 100 mm

OP 21 / kanceláře /

- venkovní omítka dvourávká *
- tepelně izolační bloky z plynosilikátu tl. 37,5 cm/ YTONG, H+H /
- vnitřní omítka dvourávká

RAI 5002

OP 2.2 / strojovna chlazení /

- venkovní omítka dvouvrstvá *
- tepelně izolační bloky z plynosilikátu tl. 30 cm / YTONG, H+H /
- vnitřní omítka dvouvrstvá

stvá

SP 4 / přístřešek rampy - venkovní prostor /

- trapezové zinkované plechy / trapezová vlna 100 mm
interiér - žárově zinkováno
nosná konstrukce z ocelových nosníků - nátěr

hydroizolace PVC s retardér

- tepelná izolace z minerální vlny tl. 200 mm / */
ROCKWOOL - DACHROCK, MONROCK MAX E
Np. natavený asfalt pás / parozabrána a pomocná
nosná betonová deska provedená do trapezového plechu
provedeno ve směru 2 % /

110107000

/alt tepelná izolace z extrudovaného stabilizovaného polystyrenu
XPS 100 S tl. 160 mm

P 1.1 / sklady, pojezdové plochy, chlazené chodby /

- drábkobetonová deska broušená se zašleštěnými výspy / MAKRO STANDARD / beton C 25/30, drátky 35 kg/m3 /
- tepelná izolace - extrudovaný polystyrenem XPS 200 Stl. 120 mm
- hydroizolace AP modifikovaný pinoplošné natavený, Np
- podkladní betonová mazanina se sítí ø 8 -150/150

esíť Ø 8 - 14

- původní terén po odstranění asfaltových vrstev

.....

P 2 / nové kanceláře /

- PVC /F/Trantis - antistatik 60 x 60 cm/ lepeno
drátobetonová deska broušená
/beton C 25/30, drátky 35 kg/m³ /
tepelná izolace - extrudovaný polystyren XPS 200 St. 120 mm
hydroizolace proti radonu AP modifikovaný fenofošné natavený, Np
podkladní betónová mazanina se sítí ø 8 - 150/150

kovany plno

- alt. vápenná nebo cementová stabilizace /

SOK 4.1

- stříkaná cementová jemnozrnná malta / špric /
 - prefabrikované základy BEST ZB 30
- */ alternativa zateplený základ OP 4.2

klad OP 4.2

SOK 4.2

- stěrková jemnozrná omítkovina
- dvojnásobně armovaná omítkovina
- kontaktní zateplení XPS 80 mm
- prefabrikované základy BEST ZB 30

BEST ZB 3

výškové:		Řež D-D', E-E' - navrhovaný stav	
stav PD	F.1.1 architektonické a stavební technické řešení	signatura	AS
autor PD	DSP	datum	01.2012
		relévie:	1:100
zodpovědní projektant:		Isto, Minerva, Kaliba A.I.	
projektant samostat. částí:		Aleš Černohorský	
vyráběcí:		Aleš Černohorský	
		úřad. převzat	5.4